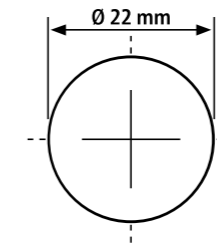


Stabiler als System 16, Preiswerter als System 28



Ihr Vorteil mit einem Siegmund Schweiß- und Spanntisch:

- + Geringe Rüstzeit / Zeitersparnis
- + Schnelle Reaktionsmöglichkeit bei Änderungen
- + Kein Schweißverzug
- + 100% Wiederholbarkeit
- + Problemloses Spannen in jedem Punkt
- + Deutlich weniger Nacharbeit
- + Hoch belastbar
- + Gleiche Grundlage für jedes Projekt
- + Geringe Fehlerquote

### System 22 PROFESSIONAL 750

#### Material

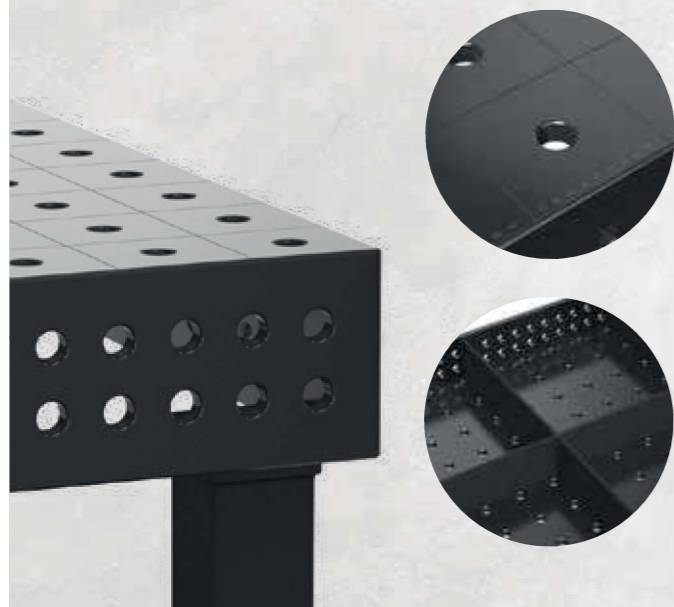
- Professional 750: hochwertiger Stahl S355J2+N + Plasmanitrierung
- Materialstärke ca. 17 – 19 mm

#### Eigenschaften

- Bohrung Ø 22 mm
- Bohrungen Oberfläche 100x100 mm Raster
- Ecken, Kanten und Bohrungen abgerundet
- Höhe Seitenwange 150 mm
- Bohrungsabstand Seitenwange 50 mm
- Inklusive Skalierung auf der Oberfläche
- Konstruktion durch Rippen verstärkt

Beispiel 1500 x 1000 mm

**2.282 €**



### System 22 EXTREME 8.7

#### Material

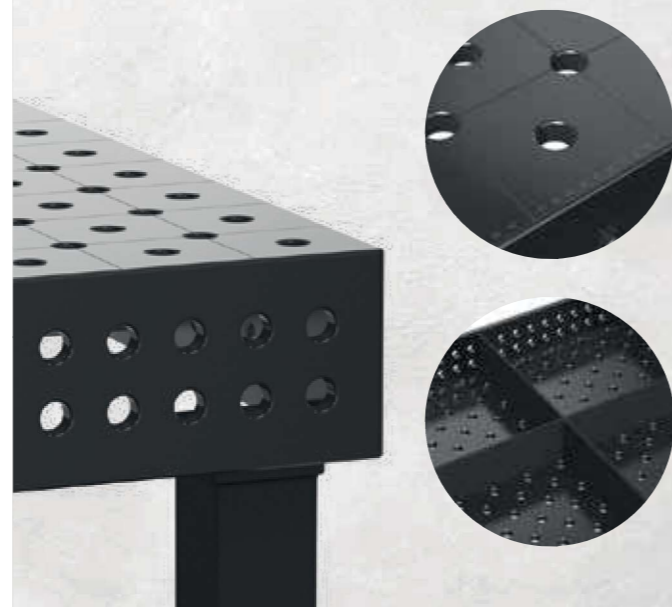
- Professional Extreme 8.7: Durchgehärteter Werkzeugstahl X8.7 + Plasmanitrierung
- Materialstärke ca. 17 – 19 mm
- Seitenwange aus hochwertigem Stahl S355J2+N + Plasmanitrierung

#### Eigenschaften

- Bohrung Ø 22 mm
- Bohrungen Oberfläche im Diagonalraster
- Ecken, Kanten und Bohrungen abgerundet
- Höhe Seitenwange 150 mm
- Bohrungsabstand Seitenwange 50 mm
- Inklusive Skalierung auf der Oberfläche
- Konstruktion durch Rippen verstärkt

Beispiel 1500 x 1000 mm

**2.653 €**



### System 22 EXTREME 8.7 PLUS

#### Material

- Professional Extreme 8.7 PLUS: Durchgehärteter Werkzeugstahl X8.7 + Plasmanitrierung
- Materialstärke ca. 17 – 19 mm
- Seitenwange aus hochwertigem Stahl S355J2+N + Plasmanitrierung

#### Eigenschaften

- Bohrung Ø 22 mm
- Bohrungen Oberfläche im Diagonalraster
- Ecken, Kanten und Bohrungen abgerundet
- Höhe Seitenwange 250 mm
- Bohrungen Seitenwange 4 Reihen mit 50 mm Abstand
- Inklusive Skalierung auf der Oberfläche
- Konstruktion durch Rippen verstärkt

Beispiel 1500 x 1000 mm

**2.931 €**

